

STELLA DORADUS

# Titan iRepeater

- Amplifica todos los operadores - Funciona con todos los teléfonos y dispositivos móviles.
- Amplifica todas las tecnologías 5G/4G/3G/2G.
- 4 antenas interiores separadas : cobertura de 5 a 15 habitaciones.
- Pantalla táctil LCD - Experiencia de usuario mejorada.
- Control remoto y monitorización en la nube StellaControl.
- Atenuación inteligente - sin necesidad de atenuadores externos.
- Detección de interferencias - Detección precisa de oscilaciones.

Model	Weight	Dims cm	SKU	Bands
Titan iR6	4kg	43X30X4.8	iR6-T	28/20/8/3/1/7
Titan iR4	2.8kg	30X30X3.6	iR4-T	20/8/3/1

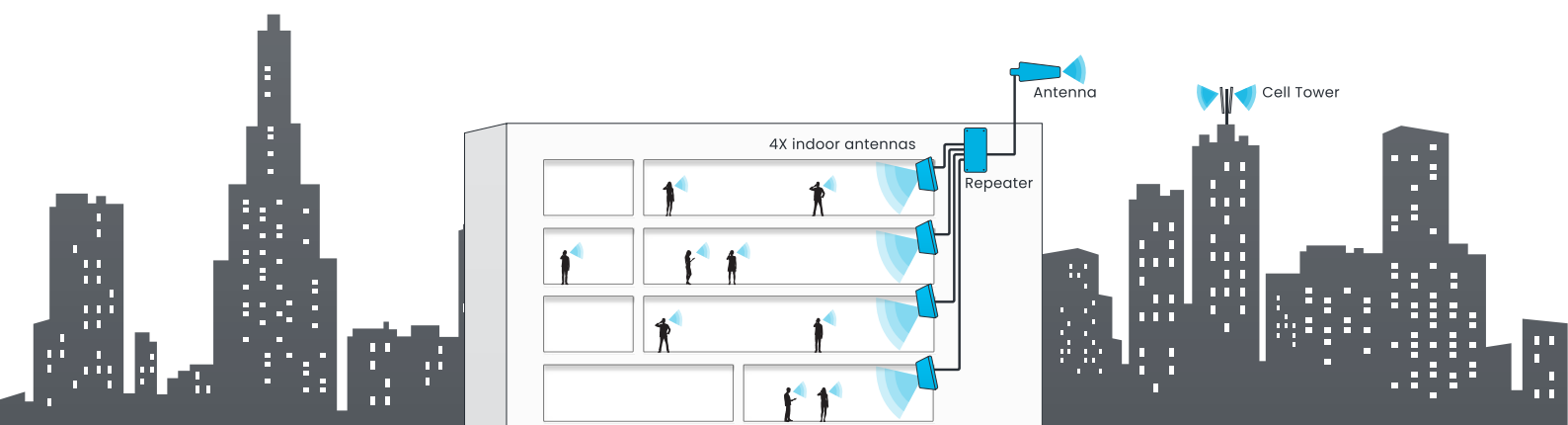


## Titan iREPEATER

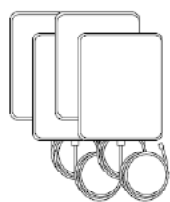
El iRepeater Titan es un repetidor celular de calidad profesional que amplifica la señal para todos los operadores móviles en los grandes edificios. Cuando se conecta a la plataforma en la nube de Stella, el Titan se puede administrar, monitorear y ajustar a distancia. Así como recibir mediciones en tiempo real de la potencia de la señal, la ganancia de la señal y otras métricas de control para cada banda.

Tiene 4 puertos para conectar 4 antenas interiores que aumentan la cobertura de la señal en 4 áreas separadas dentro del edificio. Esto aumenta el área de cobertura de la señal entre 5 y 15 habitaciones, según la dimensión y la forma de la habitación.

El iRepeater Titan es parte de un sistema modular que, al agregar LineAmps, puede proporcionar cobertura en edificios grandes, de varios pisos y de varias zonas.



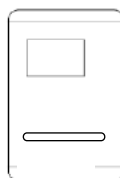
### Equipo que incluye :



4x Internal antennas<sup>1</sup>



4x cables interiores 15m SD240<sup>2</sup>



Titan iRepeater



1x cable exterior 15m SD400



1 antena exterior<sup>3</sup>

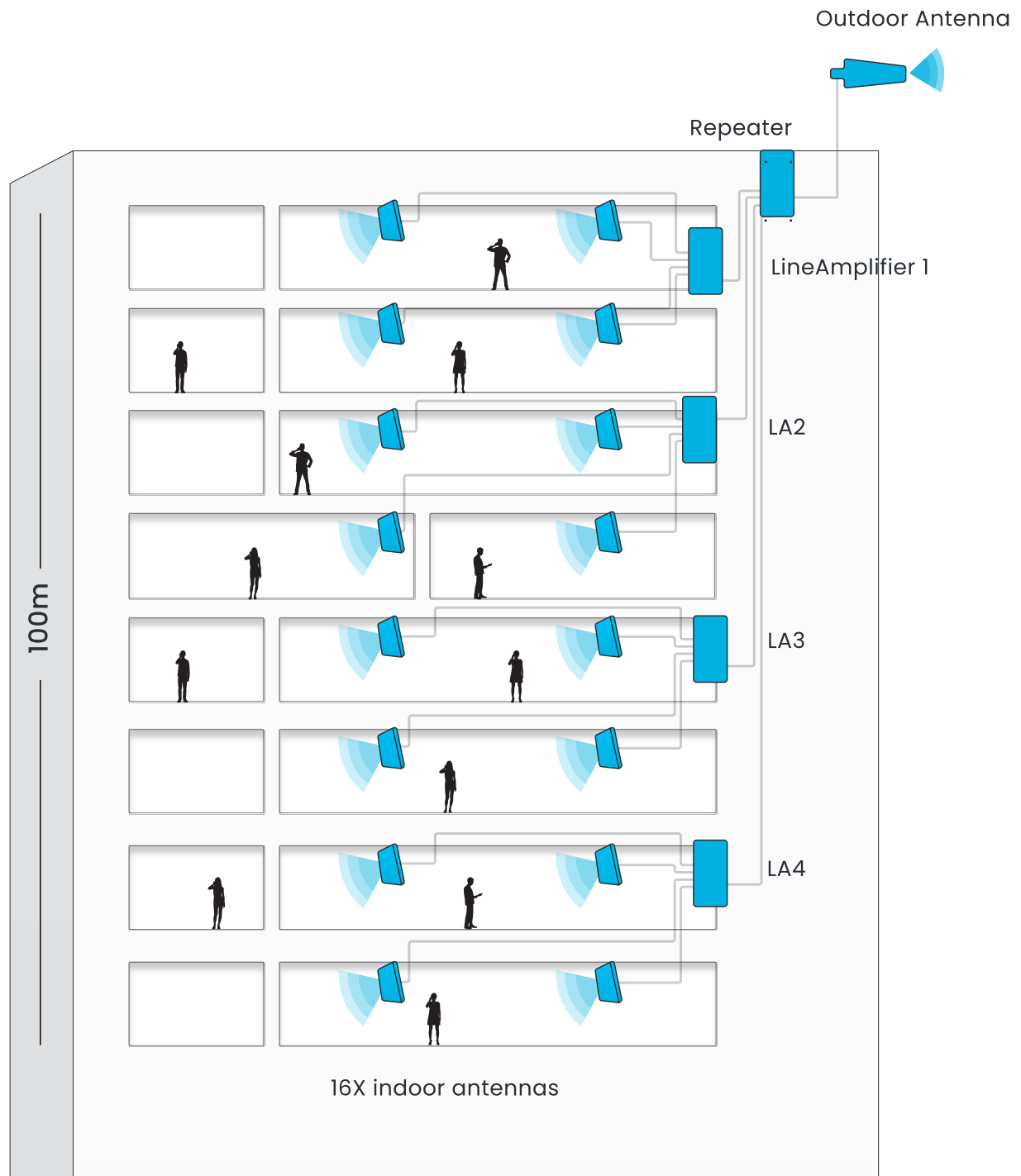
<sup>1</sup>Opciones de montaje en pared or techo

<sup>2</sup>Antenas y longitudes de cable personalizadas suministradas.

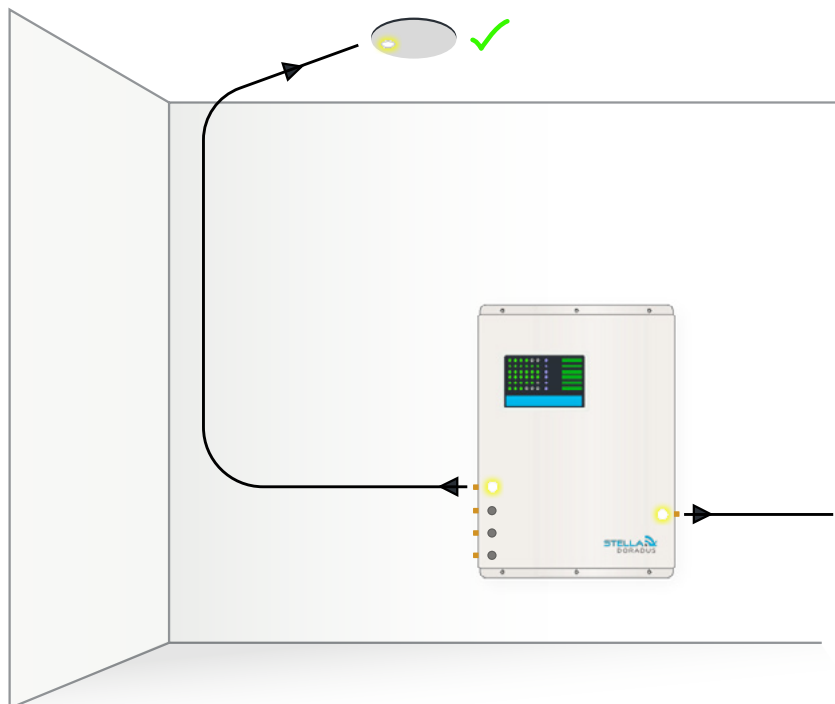
<sup>3</sup>Antene Yagi or Laser

## Sistema plug-and-play

El repetidor Titan se puede ampliar utilizando amplificadores en línea, como se muestra en el diagrama a continuación.



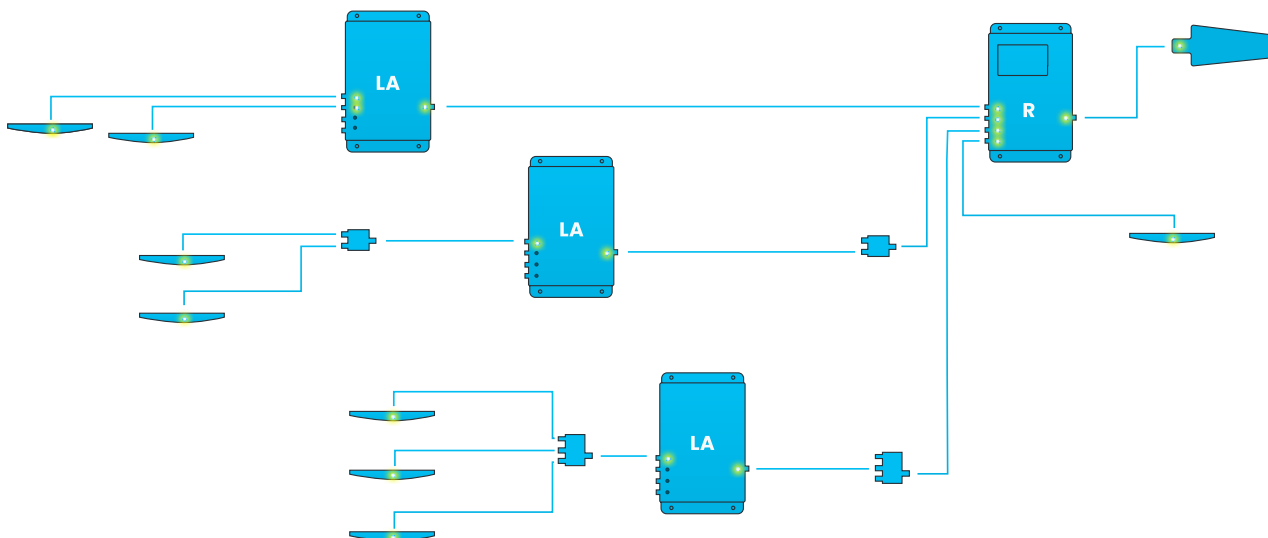
## PortSense



### Port Sense

Para probar las conexiones de los cables entre el repetidor y las antenas internas, hay 4 LED en el repetidor y los LED correspondientes en las antenas interiores.

Estos LED se encienden cuando la antena está correctamente conectada al repetidor. Esto asegura al instalador y al cliente que las antenas están emitiendo señal y que no hay fallas en los cables. También se pueden utilizar para mostrar qué antena está conectada a qué puerto del repetidor. (Esta característica requiere nuevas antenas Stella especiales)



## Escaneado Móvil



### Como funciona

Nuestro Titan iRepeater está equipado con un módem y una tarjeta SIM integrados que le permiten realizar escaneos programados de todas las torres de telefonía móvil de su entorno. Este proceso se realiza automáticamente, por lo que no es necesaria la supervisión de ningún instalador.

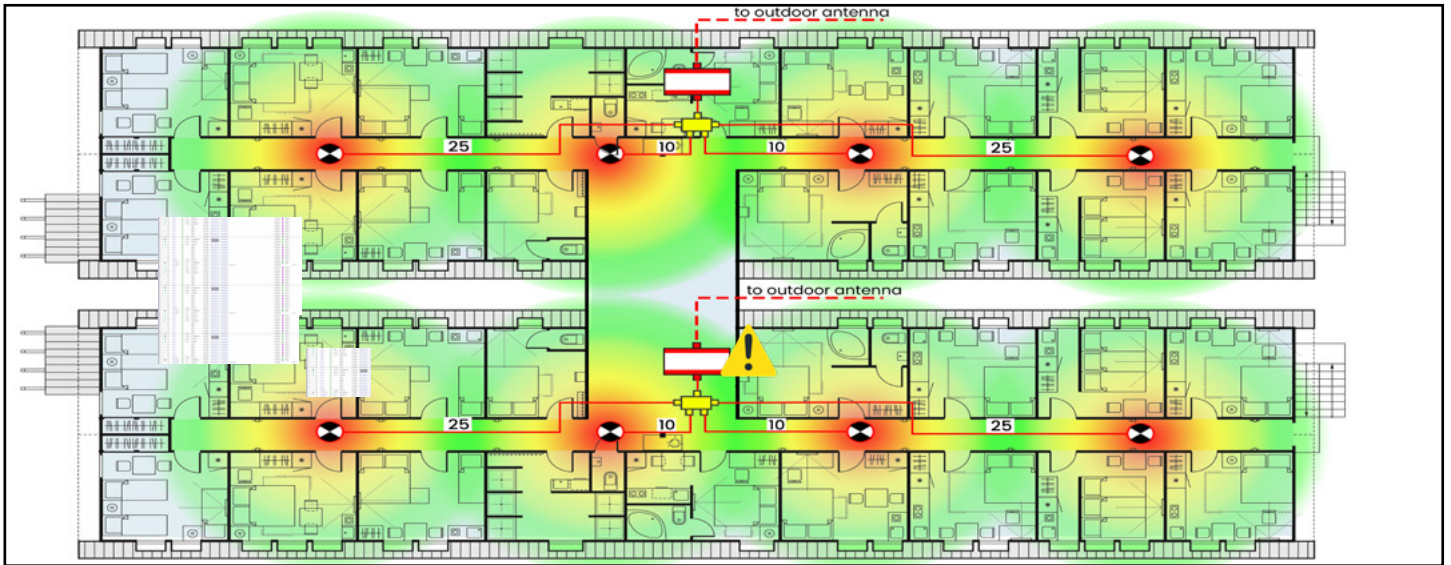
Operator	Service	Band	Cell ID	Power	Quality	RSSI	PCI
O2 DE	LTE	B7	5461519	-106	-6	-84	151
	LTE	B3	5732137	-89	-14	-55	437
	LTE	B8	5732127	-78	-8	-55	58
	LTE	B20	5732117	-65	-20	-29	163
Telekom	LTE	B7	33016582	-87	-6	-62	408
	LTE	B1	26902798	-90	-20	-52	446
	LTE	B3	33016576	-78	-7	-38	279
	LTE	B3	26902789	-86	-11	-58	445
	LTE	B8	33016585	-62	-7	-38	305
	LTE	B20	28483077	-75	-20	-38	208
Vodafone DE	LTE	B7	3504646	-107	-6	-81	147
	LTE	B1	3504660	-96	-18	-60	85
	LTE	B1	2580245	-102	-20	-62	436
	LTE	B3	2827016	-100	-20	-60	69
	LTE	B3	3504649	-95	-8	-61	144



### Módem y SIM integrados

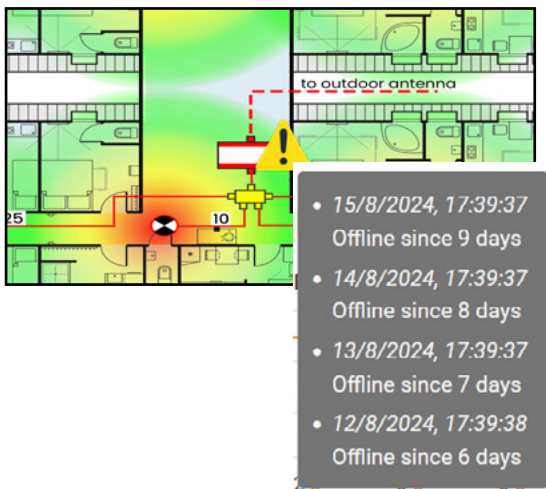
El módem y la tarjeta SIM integrados en el Titan iRepeater permiten escanear y sincronizar datos sin fisuras. Todos los datos se actualizan continuamente y se almacenan en nuestra plataforma en la nube StellaControl para mayor comodidad de los instaladores.

## Plataforma en la nube StellaControl



### StellaPlanner

Diseñe sistemas repetidores con StellaPlanner. Cargue planos de construcción, coloque antenas en los lugares elegidos. Deje que la herramienta calcule la potencia de la señal y las pérdidas de RF en el diseño. Todos los proyectos se pueden almacenar en una cuenta personalizada en StellaControl. Deje que Stella le ayude a diseñar el sistema repetidor óptimo.

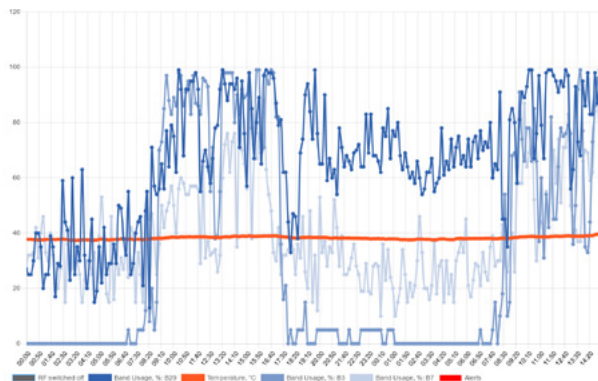


### Alerts

Las alertas por correo electrónico se envían automáticamente al instalador si hay algún cambio en el sistema, por ejemplo, se desconecta un amplificador o el operador instala una nueva antena de estación base en las cercanías. Esto advierte al instalador/Stella sobre posibles problemas y debe tomar medidas correctivas.

### Gráficos históricos

Vea las métricas del Titan gráficas a lo largo del tiempo para comprender rápidamente el comportamiento del repetidor y realizar un seguimiento de cualquier problema potencial.



EU Bands	B28	B20	B8	B3	B1	B7
Downlink	758-788	791-821	925-960	1805-1880	2110-2170	2620-2690
Uplink	703-733	832-862	880-915	1710-1785	1920-1980	2500-2570

## Amplifier Specification

Coverage	up to 15 rooms with one Titan. (200 + rooms when LineAmps are deployed)	
Gain	Uplink Gp: 65dB	Downlink Gp> 65dB
Pass band ripple	<4dB	
I/O impedance	50 ohm/SMA female connector	
Max up/down signal strength	20dBm / 10dBm	
Ambient Temperature	-30°C to +70°C	
Power supply input	110 - 240V AC	
Power supply output	12v DC	
Oscillation Control	Automatic	
AGC Level Control:	Automatic <sup>1</sup>	
Uplink Switch On	Yes <sup>2</sup>	
AGC Range	0 to 30dB	
Surge protection	SMA connectors DC grounded, 12V DC port MOV protected	
Port Sense	Yes	
Embedded modem	Yes	

Antennas	Indoor Panel	Outdoor Yagi
Nominal Gain	6.4dBi / 9.4dBi	10dBi
3dB beam Pattern	60° x 60°	60° x 50°
Bandwidth	700MHz - 2700MHz	700MHz - 2700MHz
VSWR	<1.4	<1.5
Front to Back Ratio	> 20dB	> 20dB
Polarization	Vertical	Vertical
Power Rating	50W	50W
Impedance	50-OHM	50-OHM
Termination	N-Female	N-Female
Cross Pol. Discrimination	-20dB	-20dB
Dimensions	210 x 180 x 43mm	442 x 205 x 62mm
Weight	0.68kg	1.2kg
Wind velocity	126km/hr	140km/hr
Working temperature	-40°C to +65°C	-40°C to +65°C

<sup>1</sup>Se ajusta automáticamente durante la instalación. A partir de entonces, se ajustará automáticamente por las variaciones estacionales causadas por la pérdida de trayecto entre la estación base y la antena exterior.

<sup>2</sup>La amplificación del canal ascendente se desconecta cuando no se está utilizando el repetidor, eliminándose así la práctica totalidad del ruido en el canal ascendente. Cuando el repetidor está en uso (p.ej. se está haciendo una llamada), se conecta la amplificación del canal ascendente solo durante el tiempo que dura la llamada/transmisión de datos.



info@stelladoradus.com  
+353 51 387145



Stella Doradus Europe Ltd,  
Coolfin, Portlawn, Co. Waterford,  
X91NH59 Ireland



WhatsApp Help Line  
00 353 85 854 1516