

Stella Doradus

Titan iRepeater

Folleto y Guía del Usuario para
Repetidores iR6-T e iR4-T

Mantente
Conectado.

Amplifica
Tu Señal.

Folleto y Guía del Usuario

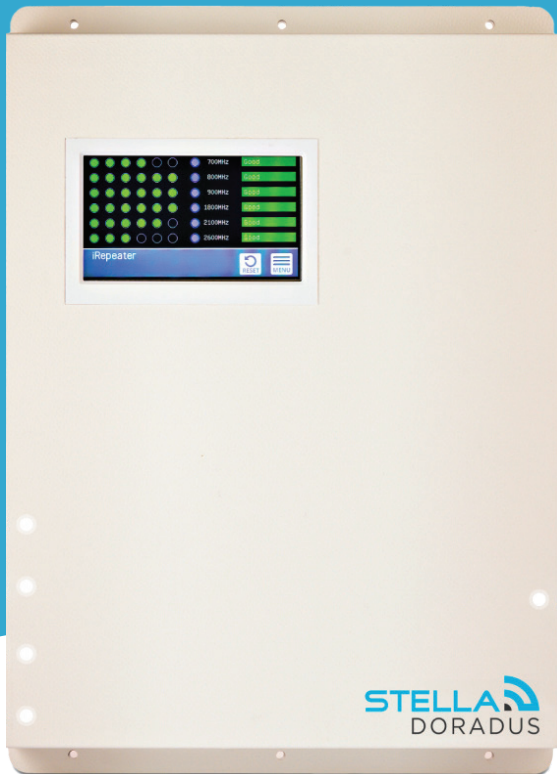
Descripción del Producto

| | |
|------------------------------------|----|
| Características y Especificaciones | 04 |
| Cómo Funciona | 06 |
| Sistema Modular | 07 |
| PortSense | 08 |
| Escaneo de Red | 09 |

Otros

| | |
|----------------|----|
| Stella Control | 10 |
| FAQs | 11 |

The Titan iRepeater

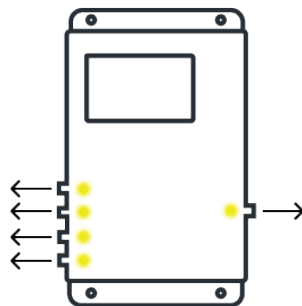


| MODELO | PESO | DIMS CM | SKU | BANDAS |
|-------------|-------|-----------|-------|---------------|
| Titan iR6-T | 4KG | 41x29x4.8 | iR6-T | 28/20/8/3/1/7 |
| Titan iR4-T | 2.8KG | 30x29x4.8 | iR4-T | 28/20/8/3 |



AMPLIFICAR TODOS LOS OPERADORES

Amplifica la cobertura de la red móvil, mejorando la intensidad de la señal en las tecnologías celulares, incluyendo 5G, 4G, 3G y 2G.



PORTSENSE

Nuestra Tecnología PortSense proporciona retroalimentación inmediata sobre la conectividad del repetidor al monitorear continuamente el estado de las conexiones de red.



MONITOREO REMOTO

Monitorea el rendimiento de los repetidores de señal, soluciona problemas y ajusta configuraciones para asegurar una cobertura y fiabilidad óptimas con StellaControl.

Especificaciones

| EU Bands | B28 | B20 | B8 | B3 | B1 | B7 |
|----------|---------|---------|---------|-----------|-----------|-----------|
| Downlink | 758-788 | 791-821 | 925-960 | 1805-1880 | 2110-2170 | 2620-2690 |
| Uplink | 703-733 | 832-862 | 880-915 | 1710-1785 | 1920-1980 | 2500-2570 |

Amplifier Specification

| | | |
|--------------------------------------|--|-------------------|
| Cobertura | hasta 15 habitaciones con un Titan. (Más de 200 habitaciones cuando se implementan LineAmps) | |
| Gp de conexión:subida/bajada | Uplink Gp: 65dB | Downlink Gp> 65dB |
| Onda del ancho de banda | <4dB | |
| Impedancia I/O | 50 ohm/SMA female connector | |
| Fuerza máx de seña | 20dBm / 10dBm | |
| Temperatura ambiente | -30°C to +70°C | |
| Entrada de la fuente de alimentación | 110 - 240V AC | |
| Salida de la fuente de alimentación | 12v DC | |
| Control de oscilación | Automatic | |
| Control de nivel | Automatic ¹ | |
| Uplink Switch On | Sí ² | |
| AGC Range | 0 to 30dB | |
| Protección contra sobretensiones | SMA conectores DC eléctricamente a tierra. 12V DC port MOV protegido | |
| PortSense | Sí | |

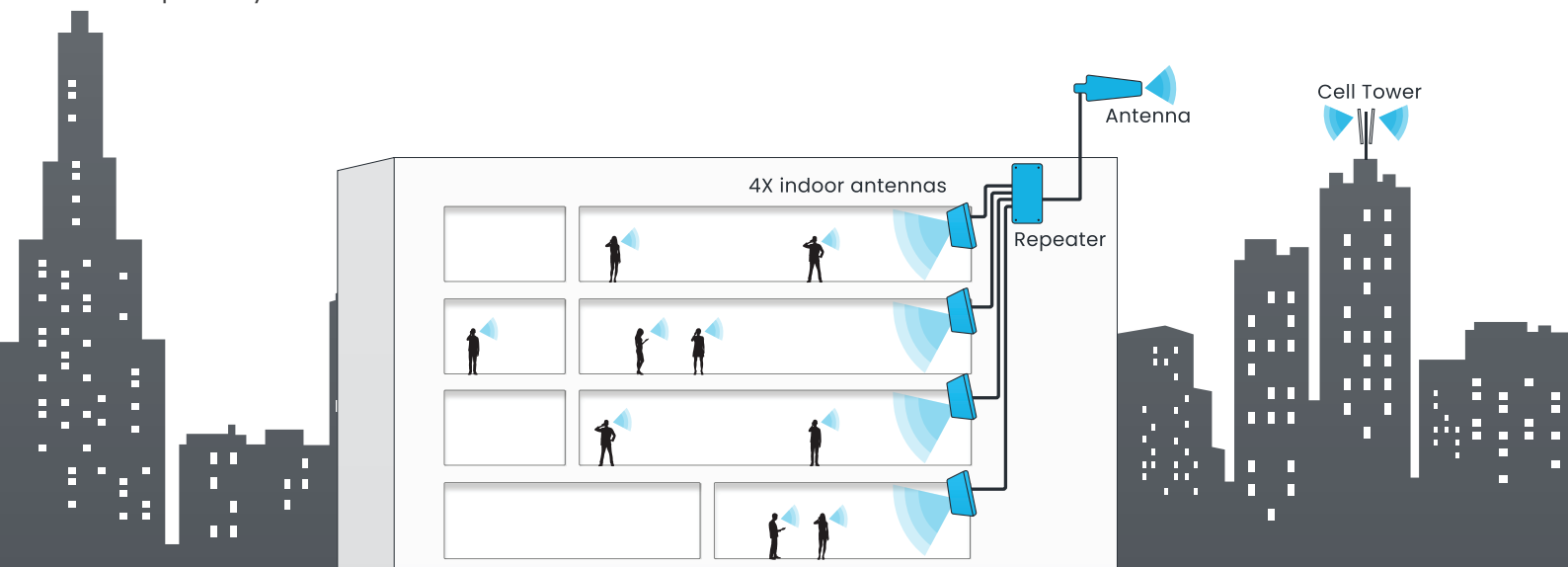
| Antennas | Indoor Panel | Outdoor Yagi |
|-----------------------------------|------------------|------------------|
| Ganancia nominal | 6.4dBi / 9.4dBi | 10dBi |
| Diagrama de radiación 3 dB | 60° x 60° | 60° x 50° |
| Ancho de banda | 700MHz - 2700MHz | 700MHz - 2700MHz |
| VSWR | <1.4 | <1.5 |
| Relación anterior-posterior | > 20dB | > 20dB |
| Polarización | Vertical | Vertical |
| Potencia de salida | 50W | 50W |
| Impedancia | 50-OHM | 50-OHM |
| Terminación | N-Female | N-Female |
| Discriminación de la pol. cruzada | -20dB | -20dB |
| Dimensiones | 210 x 180 x 43mm | 442 x 205 x 62mm |
| Peso | 0.68kg | 1.2kg |
| Resistencia aerodinámica | 126km/hr | 140km/hr |
| Temperatura de trabajo | -40°C to +65°C | -40°C to +65°C |

Cómo Funciona

El Titan iRepeater es un amplificador celular de grado comercial que amplifica la señal para todos los operadores móviles. Cuando está conectado a la plataforma StellaControl, el Titan se puede gestionar, monitorear y ajustar de forma remota, así como recibir mediciones en tiempo real de la potencia de la señal, ganancia de señal y otras métricas de control para cada banda.

Los 4 puertos de antena permiten que la señal celular se amplifique en 4 áreas separadas dentro del edificio. Esto aumenta el área de cobertura a entre 5 y 15 habitaciones, según el tamaño y la forma de la habitación.

El Titan iRepeater es parte de un sistema modular que, al agregar amplificadores Line, puede brindar cobertura en edificios grandes, de varios pisos y con varias zonas.



4X Antena Interna



Cables Internos 4x15m SD240



Titan iRepeater

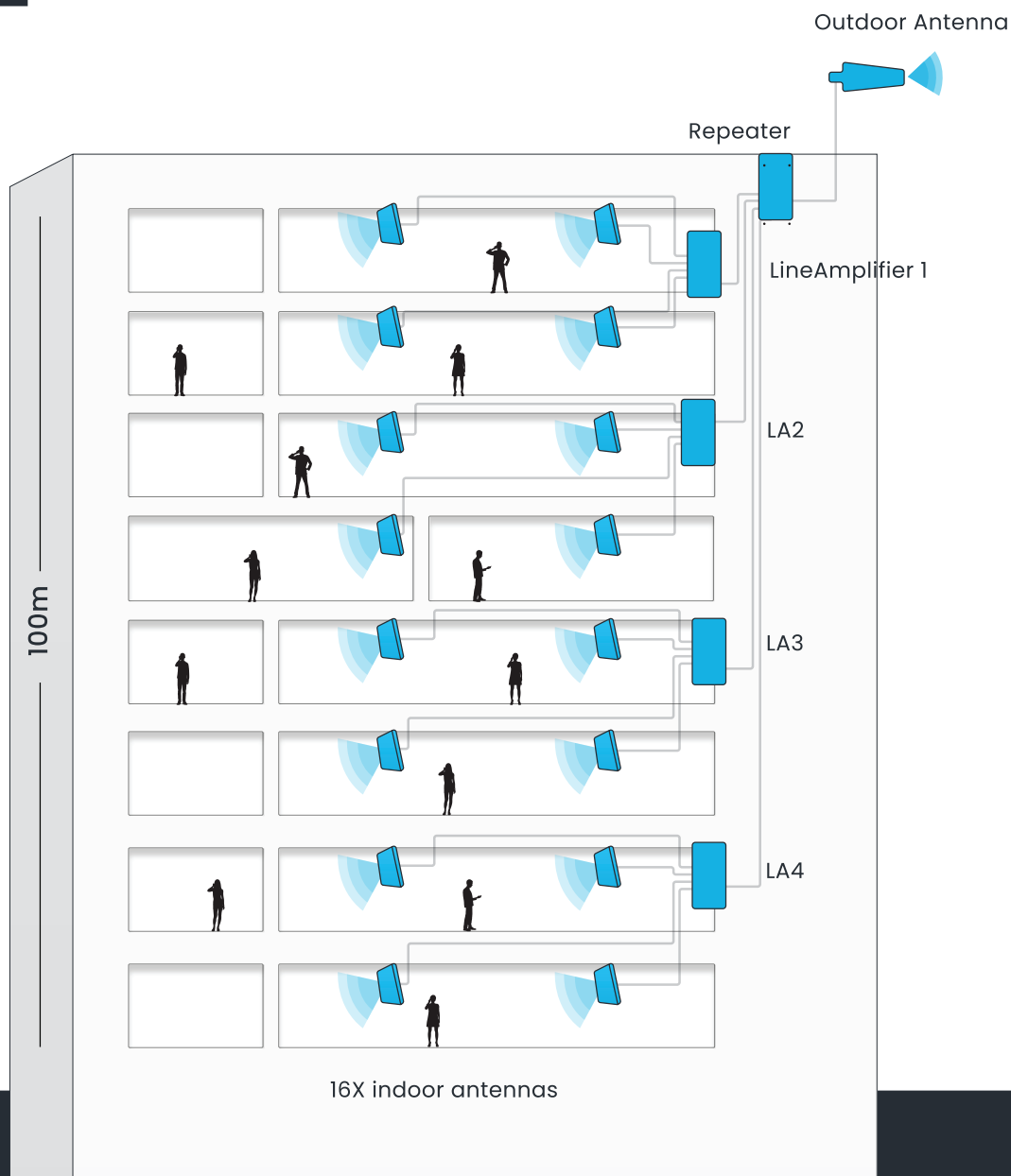


Cable externo de 15m SD400



Antena Externa

Sistema Modular

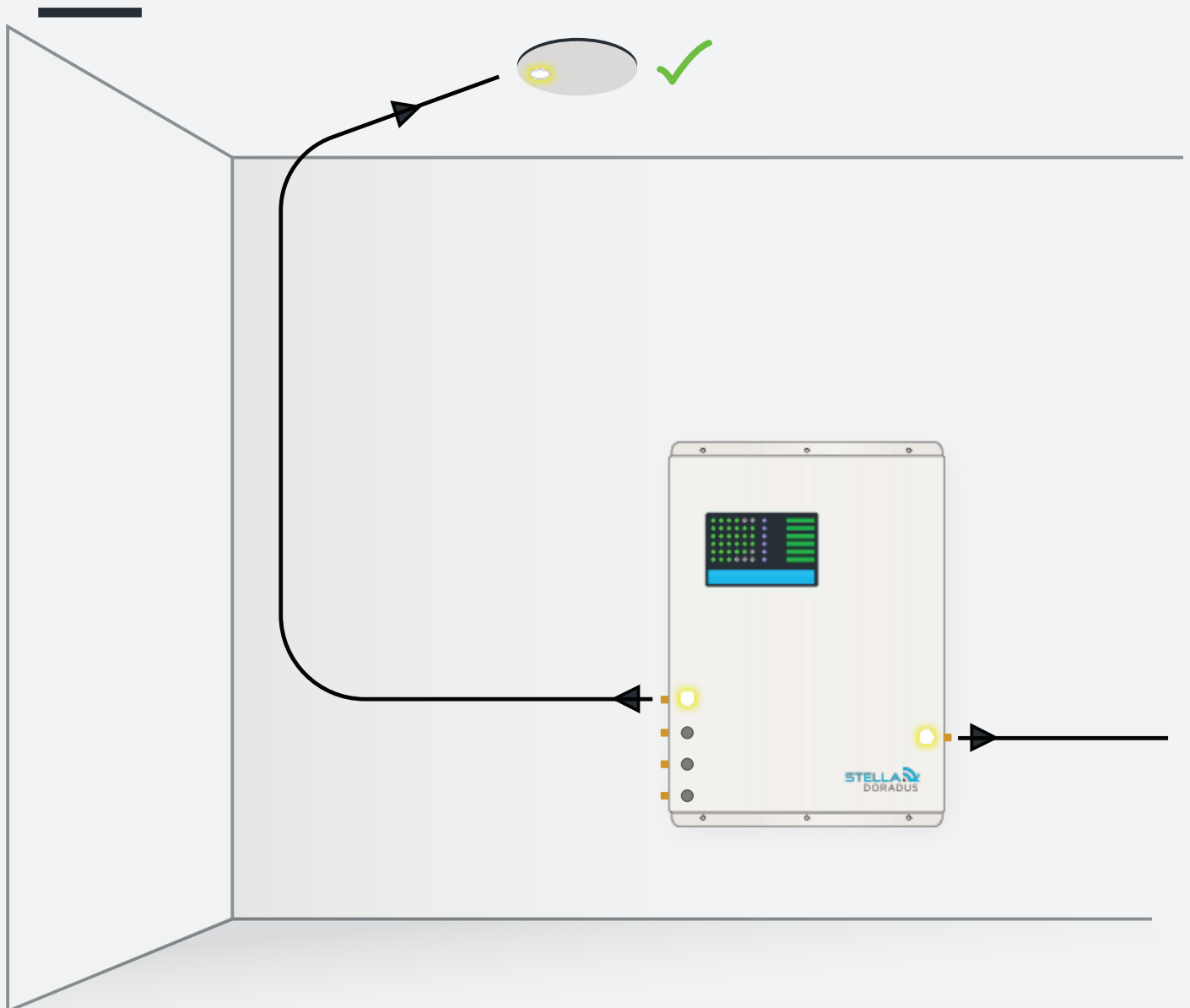


Conectar y usar para un sistema de cualquier

Los 4 puertos de antena permiten que la señal celular se amplifique en 4 áreas separadas dentro del edificio. Esto aumenta el área de cobertura a entre 5 y 15 habitaciones, dependiendo del tamaño y la forma de la habitación.

El Titan iRepeater es parte de un sistema modular que, al agregar amplificadores de línea, puede proporcionar cobertura en edificios grandes, de varios pisos y con múltiples zonas.

PortSense



NUESTRA TECNOLOGÍA DE PORTSENSE (PATENTE PENDIENTE)

Para probar las conexiones de cable entre el repetidor y las antenas, hay 5 LED en el repetidor y LEDs correspondientes en las antenas interiores.

Estos LED se iluminan cuando las antenas están correctamente conectadas al repetidor. Esto asegura al instalador que las antenas están emitiendo señal y que no hay fallos en los cables. También pueden usarse para mostrar qué antena está conectada a qué puerto en el repetidor.

Escaneo de Red

MÓDEM CELULAR INTEGRADO

El Titan iRepeater tiene un módem celular interno que se conecta automáticamente a StellaControl (nuestra plataforma de monitoreo en línea), sin necesidad de conectar un cable ethernet. Esto significa que el repetidor siempre es accesible de forma remota para el monitoreo.

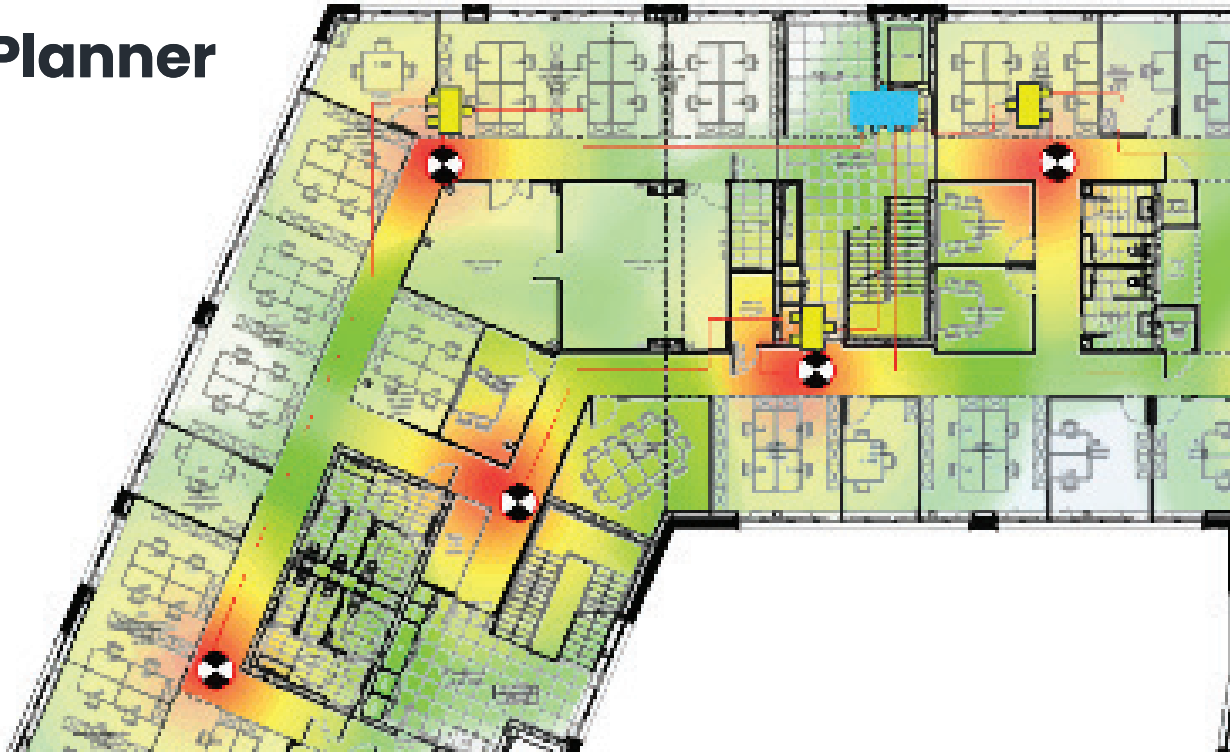


ESCANEOS DE RED

La señal móvil de todos los operadores se puede escanear fuera del edificio. Se puede elaborar un gráfico temporal de la cobertura celular para el edificio. Esto es muy útil para solucionar problemas y monitorear el entorno RF en constante cambio.

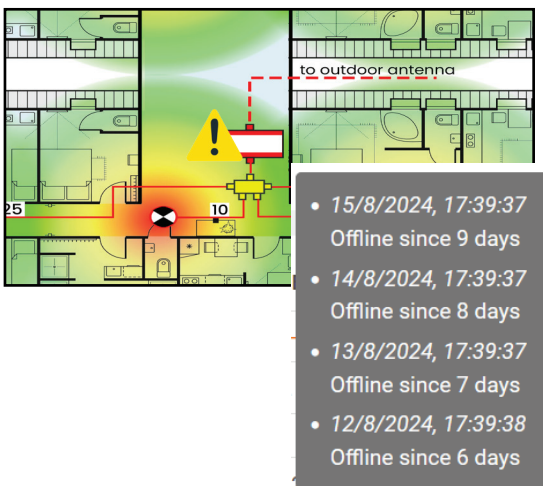
| Operator | Service | Band | Cell ID | Power | Quality | RSSI | PCI |
|-------------|---------|------|----------|--|---|------|-----|
| 02 DE | LTE | B7 | 5461519 | ■ -106 | -6 | -84 | 151 |
| | LTE | B3 | 5732137 | -89 | -14 | -55 | 437 |
| | LTE | B8 | 5732127 | -78 | -8 | -55 | 58 |
| | LTE | B20 | 5732117 | -65 | -20 | -29 | 163 |
| Telekom | LTE | B7 | 33016582 | -87 | -6 | -62 | 408 |
| | LTE | B1 | 26902798 | -90 | -20 | -52 | 446 |
| | LTE | B3 | 33016576 | -78 | -7 | -38 | 279 |
| | LTE | B3 | 26902789 | -86 | -11 | -58 | 445 |
| | LTE | B8 | 33016585 | -62 | -7 | -38 | 305 |
| | LTE | B20 | 28483077 | -75 | -20 | -38 | 208 |
| Vodafone DE | LTE | B7 | 3504646 | ■ -107 | -6 | -81 | 147 |
| | LTE | B1 | 3504660 | -96 | -18 | -60 | 85 |
| | LTE | B1 | 2580245 | -102 | -20 | -62 | 436 |
| | LTE | B3 | 2827016 | -100 | -20 | -60 | 69 |
| | LTE | B3 | 3504649 | -95 | -8 | -61 | 144 |

Stella Planner



STELLA PLANNER

Los sistemas de repetidores se pueden diseñar con StellaPlanner. Se pueden subir planos del edificio y colocar antenas en las ubicaciones deseadas. La herramienta calcula la potencia de la señal y las pérdidas de RF en el diseño. Todos los proyectos se pueden almacenar en una cuenta personalizada en StellaControl. Stella te ayuda a diseñar el sistema de repetidores óptimo.



ALERTAS

Las alertas por correo electrónico se envían automáticamente al instalador si hay algún cambio en el sistema, por ejemplo, si se desconecta un amplificador o si el operador instala una nueva antena de estación base en las cercanías. Esto advierte al instalador/Stella sobre problemas potenciales y le permite tomar medidas correctivas.



Stella Doradus

Coolfinn, Portlaw, Waterford, Ireland

P. +353 51 387145 info@stelladoradus.com
www.stelladoradus.com